

# KOENIG & BAUER

## AlphaJET 5X

| Industria |          |              |
|-----------|----------|--------------|
| Entrada   | Avanzado | De gama alta |

La usabilidad más sencilla

Costos de funcionamiento más bajos

Mínimo esfuerzo de mantenimiento



we're on it.

## Tabla de contenido

|   |        |
|---|--------|
| Codificación por inyección de tinta continua                        | 2      |
| Recomendación para el uso de sistemas CIJ Ejemplos<br>de aplicación | 2<br>3 |
| Datos técnicos alphaJET 5 X   | 4      |
| Calidad   | 5      |
| Contacto  | 5      |

# KOENIG & BAUER

## Codificación por inyección de tinta continua

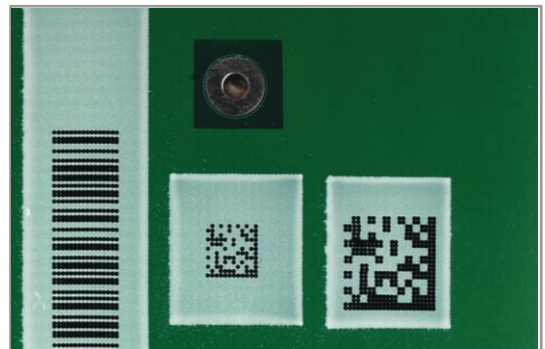
La calidad de la codificación industrial con sistemas de codificación por inyección de tinta depende de la naturaleza del material (color/recubrimiento/calidad) y de la tinta utilizada (pigmentada/con colorante).

## Recomendaciones para el uso de sistemas CIJ

| <b>Grupo de materiales</b> | <b>Material</b>                     | <b>Tinte</b> |
|----------------------------|-------------------------------------|--------------|
| <b>Frustrar</b>            | Frustrar                            | 1039.6926    |
| <b>Madera</b>              | Madera                              | 1006.8226    |
| <b>Cerámico</b>            | Cerámico                            | 1006.8226    |
| <b>Plástica</b>            | Polipropileno (PP)                  | 1040.3100    |
|                            | Poliétileno de baja densidad (LDPE) | 1040.3587    |
|                            | Poliámidida (PA)                    | 1006.8234    |
|                            | Acrilnitril-Butadien-Estirolo (ABS) | 1040.0483    |
|                            | Poliétileno (PET)                   | 1039.6926    |
|                            | Cloruro de polivinilo (PVC)         | 1006.8256    |
|                            | Plásticos que contienen sílicona    | 1040.3228    |
|                            | etc.                                |              |
| <b>Metal</b>               | Metales revestidos                  | 1039.5171    |
|                            | Rieles                              | 1040.4504    |
| <b>Papel</b>               | Papel (caja plegada)                | 1006.8250    |
| <b>Textil</b>              | Textil                              | 1006.8226    |
| <b>Cable</b>               | Cable                               | 1038.8341    |
| <b>Tubos</b>               | Tubos                               | 1040.3100    |

# KOENIG & BAUER

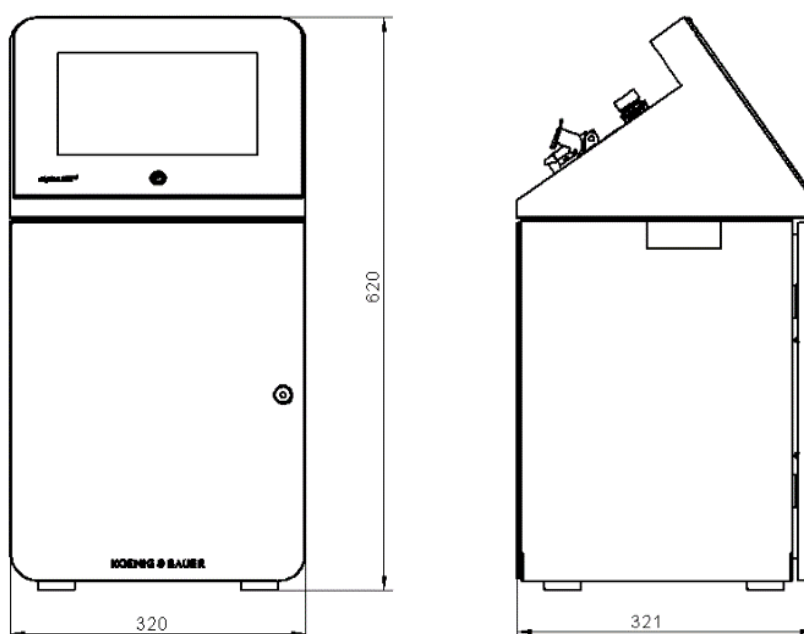
## Ejemplos de aplicación



# KOENIG & BAUER

## Datos técnicos del alphaJET 5 X

| Modelo   | alfajET 5X   |
|--|--|
| Tamaños de boquillas                                     | 62 µm  |
| Altura máxima de impresión (puntos)                      | 32   |
| Variedad de tintas                                       | Estándar, Alto contraste, Especial   |
| Longitud del cable de la cabeza                          | 4m / 6m (opcional)   |
| Dimensiones de la impresora (Alto x Ancho x Profundidad) | 620 x 320 x 321 mm   |
| Dimensiones del cabezal (Alto x Ancho x Profundidad)     | 190 x 47 x 40 mm   |
| Peso de la vivienda                                      | 23 kilos   |
| Velocidad máxima de impresión.                           | Hasta 800 m/min  |
| Velocidad de impresión                                   | Hasta 400 m/min con ancho de carácter de 2,5 mm<br>(dependiendo del tamaño, contenido y material puede variar la velocidad de codificación)  |
| Interfaces   | Ethernet, RS232, USB, relé de alarma (libre de potencial),<br>Puerto de E/S digital (8 entradas / 4 salidas),<br>2 sensores/codificadores de producto, conexión remota, poste de señal opcional  |
| Recuperación de disolventes                              | RESOLVER Ultra   |
| Clase de protección                                      | IP65   |
| Valores de conexión                                      | 110 - 230 V, ± 10 %; 1-0,5 A   |
| Rango de temperatura                                     | + 5° a + 45° C; humedad relativa máxima 90%, sin condensación  |
| Operación  | Pantalla táctil de 10,4" operable con guantes; software code-M   |
| Interfaces   | Ethernet TCP/IP, RS 232, E/S   |
| Software   | Creación sencilla de textos, funciones automáticas de fecha y hora, contador (configurable libremente con función de parada automática), procesamiento de listas de texto, marcado de turnos, códigos de barras, códigos de matriz de datos, código QR, código de puntos, logotipos, fuentes true type, Unicode, conjuntos de caracteres internacionales, diagnóstico automático como texto sin formato con categorización, vista previa de impresión en pantalla WYSIWYG, estado de consumibles |



# KOENIG & BAUER

## Calidad

Certificación IS según DIN EN ISO 9001-2015

Hecho en Alemania.

Nuestros estándares de calidad incluyen el proceso de mejora continua. Por lo tanto, los cambios de diseño y técnicos están sujetos a cambios sin previo aviso.

## Contacto

Codificación Koenig & Bauer GmbH

Calle Benz 11

97209 Veitshöchheim, Alemania