

KOENIG & BAUER



alphaJET

InkJet continuo (CIJ)





Fiabilidad sin concesiones
Codificación
con una excelente relación calidad-precio.

Desde hace más de 45 años desarrollamos y fabricamos productos de tecnología de codificación de alta calidad en nuestra sede de Veitshöchheim, Alemania. Nos centramos en calidad de primera clase, un rendimiento excepcional y todo ello en combinación con una fiabilidad insuperable.



La codificación y el marcado sin contacto con InkJet continuo (CIJ) son ideales cuando la velocidad y la legibilidad de los caracteres son importantes para aplicar datos variables directamente en la línea de producción.

Además de resultados de impresión precisos, nuestras impresoras alphaJET le ofrecen un alto grado de fiabilidad en la producción diaria. Las tintas perfectamente adaptadas garantizan la calidad para su aplicación. Pónganos a prueba.

Cada industria tiene sus propios requisitos de marcado de productos y tecnología. La digitalización continua y la sostenibilidad responsable están siempre en nuestro punto de mira.

El catálogo de productos de Koenig & Bauer Coding ofrece una variedad de modelos para satisfacer sus necesidades en todas las aplicaciones para cumplir con sus requisitos individuales de codificación y marcaje.

Versátil, no importa el sector

Comida y dulces

Marque los envases de plástico, metal, cartón o film de plástico de su producto con la fecha actual, el número de lote y los códigos, según sus necesidades. Si lo desea, simplemente añada su promoción individual.



Bebidas y lácteos

No importa si envasa en vidrio, PET, latas, papel, envases compuestos, láminas o bolsas: Obtendrá una codificación permanente y de alto contraste.



Productos cosméticos, farmacéuticos y de droguería

Los diseños y las composiciones gráficas de alta calidad se imprimen con exactitud y precisión, también en vidrio y plástico.

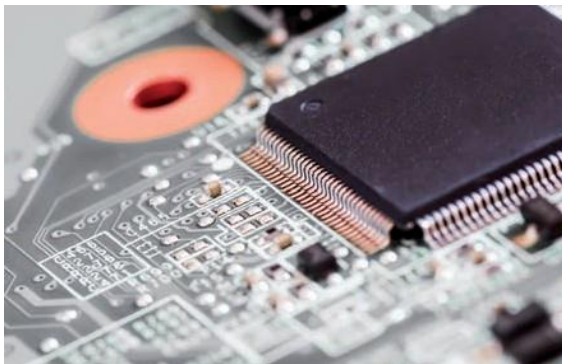


Las impresoras de Inkjet continuo alphaJET marcan perfectamente en todos los sectores, en una gran variedad de materiales y superficies.



Cables y tubos

Independientemente de las condiciones ambientales, podrá marcar cables, tuberías, alambres o mangueras, de forma clara y legible; incluso a velocidades muy altas. Le ofrecemos tintas de alto contraste en varios colores y las mejores propiedades adhesivas para su aplicación.



Electrónica y componentes

Semiconductores, sensores, terminales, conectores, placas de circuito impreso, etc. - Marque su producto en detalle con el logotipo de la empresa, el número de lote y códigos 1D o 2D para la trazabilidad, la garantía de calidad y las especificaciones legales.



Automoción

Código Datamatrix, código QR, logotipo y otros datos con excelente legibilidad y nitidez. Proteja los productos originales de las falsificaciones. Consiga una clara identificación mediante un marcado preciso.

iHechos!



Gracias a un funcionamiento sencillo e intuitivo y a soluciones de software inteligentes, obtendrá el mejor rendimiento y ganará alrededor de

+ 20 %

productividad

A partir de materiales de alta calidad en una producción moderna y de calidad garantizada, los sistemas de codificación se construyen con las últimas tecnologías

disponibilidad >99%

Conseguir el menor consumo del mercado, unos costes de funcionamiento mínimos y unos costes de mantenimiento absolutamente calculables

> 27 %

de ahorro

¿Quiere aprovechar al máximo los potenciales de ahorro?

La alphaJET cuenta con el sistema de recuperación de disolventes más eficiente RE-SOLVE Ultra. Esto le permite ahorrar dinero cada día. Las soluciones de financiación inteligentes (por ejemplo, alquiler o pago por código) y los conceptos de logística y servicio bien pensados aumentan su potencial de ahorro.

¿Necesita un comportamiento perfecto de arranque y parada de su dispositivo de marcado?

La combinación del cierre optimizado de las boquillas, el lavado de las mismas y el calentamiento del cabezal forman la tecnología Smart Start integrada en la alphaJET⁵. Incluso si su impresora está en modo de espera durante un periodo de tiempo prolongado, no es necesario realizar un arranque intermedio o procesos de limpieza intensivos antes de volver a arrancar. Esto ahorra un tiempo valioso.

En pocas palabras.

¿Quieres más contraste de color para tu codificación?

Opera tu alphaJET inkjet con tinta pigmentada. Nuestra amplia cartera de tintas, desde las de alto contraste hasta las de grado alimentario, pasando por las tintas bien adherentes para materiales difíciles, nuestra selección tiene la respuesta adecuada para tus necesidades.

¿Las instalaciones de producción de su empresa están situadas a nivel internacional?

Te ofrecemos un competente equipo de ventas y servicio técnico en todo el mundo. La alphaJET no solo imprime en otros idiomas, sino que su pantalla táctil en color puede adaptarse fácilmente a muchas variantes lingüísticas (por ejemplo, árabe, cirílico, chino y muchas más).

¿El marcado no debería suponer una pérdida de calidad del tipo de letra incluso con el aumento de la producción?

Las fiables impresoras alphaJET son desde hace años las impresoras de Inkjet continuo más rápidas del mercado y están preparadas para aumentar su producción.

¿Es importante para ti la integración y el control sencillos?

El alphaJET dispone de las interfaces adecuadas para conectarse fácilmente a su maquinaria. Su integración inteligente le ofrece todas las posibilidades para el futuro. Por cierto, también puede manejar, supervisar y controlar de forma centralizada todas las impresoras alphaJET con el software modular para PC code-M e incluso verificar la imagen de impresión en tiempo real con print & check.

Especificaciones técnicas de los modelos alphaJET



	alphaJET mondo	alphaJET ⁵ HS	alphaJET ⁵ SP	alphaJET ⁵ X
Rendimiento				
Velocidad máx. de la línea	780 m/min	1.300 m/min	1.300 m/min	800 m/min
Velocidad de línea a 2,5 mm de ancho de carácter	385 m/min	600 m/min	695 m/min	400 m/min
Líneas máx.	5	4	5	5
Cabezal de impresión				
Tamaño de la boquilla	62 µm	50 µm	42 µm	62 µm
Flujo de tinta activa	-	✓	✓	✓
Tecnología Smart Start	-	✓	✓	✓
Cierre de la boquilla	-	✓	✓	✓
Longitud de la manguera de suministro	3 m	4 m	4 m	4 m / 6 m
Tinta				
Estándar	✓	✓	✓	✓
Alto contraste	✓	✓	✓	✓✓
Especial	✓	✓	✓	✓✓
Funcionamiento				
Pantalla táctil	8,4"	10,4"	10,4"	10,4"
Interfaz de la cámara	✓	✓	✓	✓
Código-M	✓	✓	✓	✓
Servicios gestionados	✓	✓	✓	✓
Software especial	-	✓	✓	✓
Seguridad				
Clase de protección*	IP 65	IP 65	IP 65	IP 65
Función de refrigeración	-	✓	✓	✓
RE-SOLVE Ultra*	✓	✓	✓	✓
Dimensiones (H x A x L; mm)				
Carcasa	455 x 350 x 290, 18 kg	592 x 320 x 320, 23 kg	592 x 320 x 320, 23 kg	620 x 321 x 320, 23 kg
Cabezal de impresión	145 x 40 x 40, 2 kg	190 x 40 x 40, 2 kg	190 x 40 x 40, 2 kg	190 x 40 x 40, 2 kg



alphaJET⁵

Flexibilidad

Amplia cartera de tintas para casi todas las aplicaciones: alto contraste, sostenibilidad, propiedades de adhesión, rendimiento especial, etc..

Tecnología Smart Start para un perfecto rendimiento de arranque y parada

Muchas soluciones de última generación se incluyen de serie

Integración

Fácil integración gracias a su diseño compacto y a sus accesorios inteligentes

Las interfaces ofrecen posibilidades de de integración inteligente en máquinas y redes

Fácil integración mediante asistentes y ayuda en pantalla

Velocidad

Máxima velocidad de impresión

Manipulación y procesamiento de datos ultrarrápidos

Tecnología Smart Start para un perfecto rendimiento de arranque y parada

El diseño mejorado hace que el mantenimiento sea aún más rápido y fácil

Extra resistencia

Vida útil prometida de 20.000 horas en el motor de la bomba - equivalente a unos 11 años en funcionamiento de un solo turno

Intervalo ampliado para cambio de filtro

El mejor resultado en el Cálculo del coste total de la propiedad gracias a los buenos precios de los consumibles, el bajo consumo de disolventes y el bajo mantenimiento.

Las impresoras de Inkjet continuo alphaJET garantizan resultados precisos y una excelente fiabilidad en cualquier aplicación.



La Tecnología Smart Start

es la combinación optimizada de

- Obturación de la boquilla
- Lavado de boquillas
- Calentamiento del cabezal de impresión

La tecnología Smart Start, el flujo de tinta activo y el control extremadamente preciso de la presión de la bomba garantizan el perfecto comportamiento de arranque y parada de la alphaJET5 y una calidad de impresión constante.

La impresora de InkJet que está lista para su uso inmediato incluso después de semanas de inactividad con un mínimo esfuerzo de limpieza.



Fácil integración en su línea de producción

**Los detalles únicos y los accesorios
funcionales hacen que su codificación sea
aún mejor**



Pantalla

La gran pantalla táctil a todo color

- respuestas en modo guante
- en modo claro u oscuro
- proporciona información en tiempo real
- ahorra tiempo con instrucciones guiadas

Como un smartphone: la nueva e intuitiva interfaz de usuario de la alphaJET 5 se puede navegar con gestos de deslizamiento.

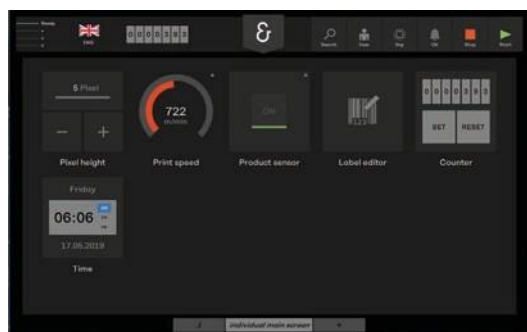


Fig.: Interfaz de usuario alphaJET⁵ X

Soluciones de software

Amplíe la alphaJET con la solución de software que más le convenga. Muchas soluciones de última generación ya se incluyen de serie con su alphaJET.

Simplifique la operación, por ejemplo, con un escáner de mano, para evitar entradas incorrectas. Con uno o varios módulos del paquete de software código-M, puede preparar cómodamente los textos desde su escritorio, controlar y supervisar sus impresoras.

Complemente su alphaJET con accesorios funcionales

- Escáner de mano
- Cámara
- Baliza de señalización (externa)
- Carro móvil
- Dispositivo de limpieza
- Unidad de guía de cables
- etc.

Interfaz de la cámara Print & Check

Benefíciate de las ventajas de la fiabilidad de la producción basada en cámaras. Control combinado de marcaje e impresión de textos y códigos variables en tiempo real; compruebe la presencia, la legibilidad y el contenido de cada impresión con Print & Check.

Estaremos encantados de ayudarte con recomendaciones de soluciones estandarizadas y también individuales.

Cabezal de impresión

- El flujo de tinta activo garantiza una viscosidad óptima de la tinta. El resultado es una calidad de impresión superior y constante.
- El diseño compacto permite la integración incluso cuando el espacio es limitado.
- Gracias al diseño modular, las piezas individuales son muy fáciles de limpiar o intercambiar
- Ahorra unidades y ejes de desplazamiento innecesarios al girar la imagen de impresión.

Servicios de gestión

Todos los sistemas actuales de alphaJET son compatibles para aprovechar las ventajas de nuestra inteligencia artificial Kyana, que mejora la eficiencia.

Nuestra línea de atención al cliente le ayuda rápida y directamente a través de un acceso remoto gratuito.

El panel de control muestra el estado de la impresora de forma clara y en tiempo real.

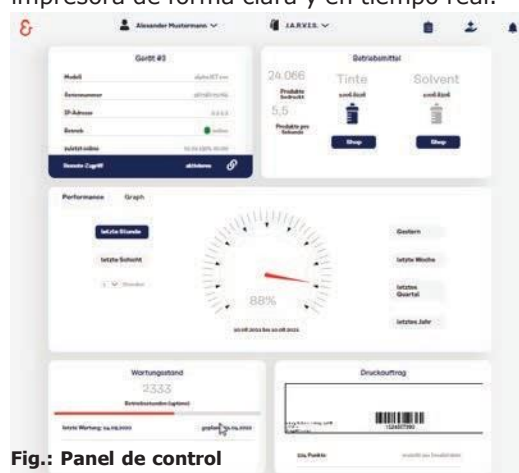


Fig.: Panel de control

Más libertad en la codificación





Fuente / Líneas	Muestra de impresión
m5	ABCDEFGH 1234567890
m7x5	ABCDEFGH 1234567890
m23	ABCDEFGH 1234567890
m32x24	ABCDEFGH 1234567890
a7x5	ABCDEFGH 1234567890
a9x5	ABCDEFGH 1234567890
a9x6	ABCDEFGH 1234567890
Arial 24	ABCDEFGH 1234567890
Arial 32	ABCDEFGH 1234567890
ocr 11x7	ABCDEFGH 1234567890
2-líneas m5	ABCDEFGH 1234567890
2-líneas m7x5	ABCDEFGH 1234567890 ABCDEFGH 1234567890
2-líneas m15	ABCDEFGH 1234567890 ABCDEFGH 1234567890
4-líneas m7x5	ABCDEFGH 1234567890 ABCDEFGH 1234567890 ABCDEFGH 1234567890 ABCDEFGH 1234567890
6-líneas a7x5	ABCDEFGH 1234567890 ABCDEFGH 1234567890 ABCDEFGH 1234567890 ABCDEFGH 1234567890 ABCDEFGH 1234567890 ABCDEFGH 1234567890
8-líneas m5	ABCDEFGH 1234567890 ABCDEFGH 1234567890 ABCDEFGH 1234567890 ABCDEFGH 1234567890 ABCDEFGH 1234567890 ABCDEFGH 1234567890 ABCDEFGH 1234567890 ABCDEFGH 1234567890

Muestras de impresión



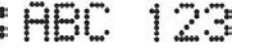

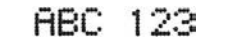
Códigos de barras / códigos 1D

 Koenig & Bauer Coding	 123456	 028735	 8 712100 735141
GS1 128 (EAN 128)	Código 39	2/5 intercalado	EAN 13


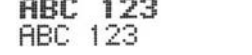
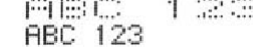
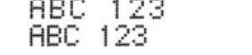
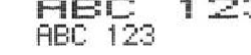
Códigos 2D

			
Código DMC cuadrado	Código DMC rectangular	Código QR	Código DOT


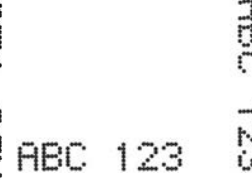
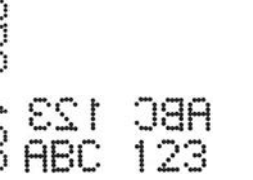
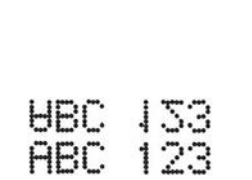

Tamaño de la boquilla

				
70 µm	62 µm	55 µm	50 µm	42 µm


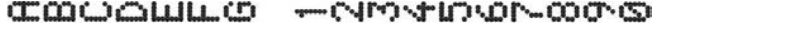
Variantes de texto

				
Cursiva	Negrita	golpes en blanco entre golpes	espacio entre caracteres (trazos en blanco entre puntos)	doble columna / columna múltiple

Formatos

				
Girar 90°	Girar 90° en el sentido de las agujas del reloj	Reflejado	Al revés	Invertido / negativo

Fuentes en torre

	
m5t	m7x5t

Idiomas

АБДЕГЖЛИЯ 12345 小字符喷码机 alphaJET系列 ١٢٣٤٥٦٧٨٩

Logos



Las muestras de impresión mostradas en este resumen son sólo para fines de visualización. Las imágenes de impresión reales dependen de varios factores que influyen, como por ejemplo las condiciones ambientales, el sustrato, la superficie, etc. Estaremos encantados de proporcionarte tu muestra de impresión personal para tu aplicación específica.



5 buenas razones

para elegir alphaJET⁵

01

Debido al bajo consumo en combinación con los precios asequibles se puede ahorrar dinero.

02

Máxima fiabilidad de producción. Tiempo de funcionamiento de la máquina superior al 99 %.

03

La fácil integración y la alta velocidad de impresión aumentan su productividad.

04

La amplia gama de tintas le permite reaccionar con flexibilidad a los deseos de los clientes.

05

Un equipo de ventas y servicios competente en todo el mundo le ayuda en todo momento.

En resumen

Datos técnicos generales

Interfaces

- Red (TCP/IP)
- RS 232
- USB (gestión de archivos)
- Puerto digital de E/S
- Relé de alarma programable libre potencial
- Baliza de señalización de 4 colores (opcional)

Funcionamiento

- Pantalla táctil, interfaz gráfica de usuario
- Acceso de usuario ajustables
- Software modular código-M
- Gestión de mantenimiento
- Drivers para Windows

Mensajes del texto

- Contador de productos (con función de parada automática), funciones de tiempo
- Contador global (para todos los textos impresos)
- DataMatrix, código QR, códigos de barras, DotCode
- Caracteres y logotipos (formato BMP)
- Campos de datos (se pueden rellenar a través de una interfaz)
- Campos de solicitud (solicitud de entrada)
- Fuentes True Type (conjuntos de caracteres e idiomas internacionales)

Características especiales

- Clase de protección IP 65 (a prueba de polvo y protección contra salpicaduras de agua)
- Tecnología Smart Start
- RE-SOLVE Ultra (recuperación de disolventes)
- Gestión de usuarios

Alimentación

- Tensión de red (AC) 86 - 264 V, ± 10 %.
- Consumo máx. de energía 0,5 A / 230 V; 1 A / 110 V

CONTACTO

Tu consulta sin compromiso por correo electrónico o por teléfono es el primer paso. Ponte en contacto con nosotros.

ANÁLISIS

Nuestros expertos trabajarán contigo para aclarar tu situación actual e identificar tus demandas.

CONCEPTO

Según tus exigencias, te haremos una oferta atractiva y, si lo deseas, realizaremos una prueba en tu empresa.

RESULTADO

Si estás de acuerdo con ese concepto, realizaremos tu pedido y te apoyaremos durante todo el proceso de implantación.



[www. smarttcoding.com](http://www.smarttcoding.com)